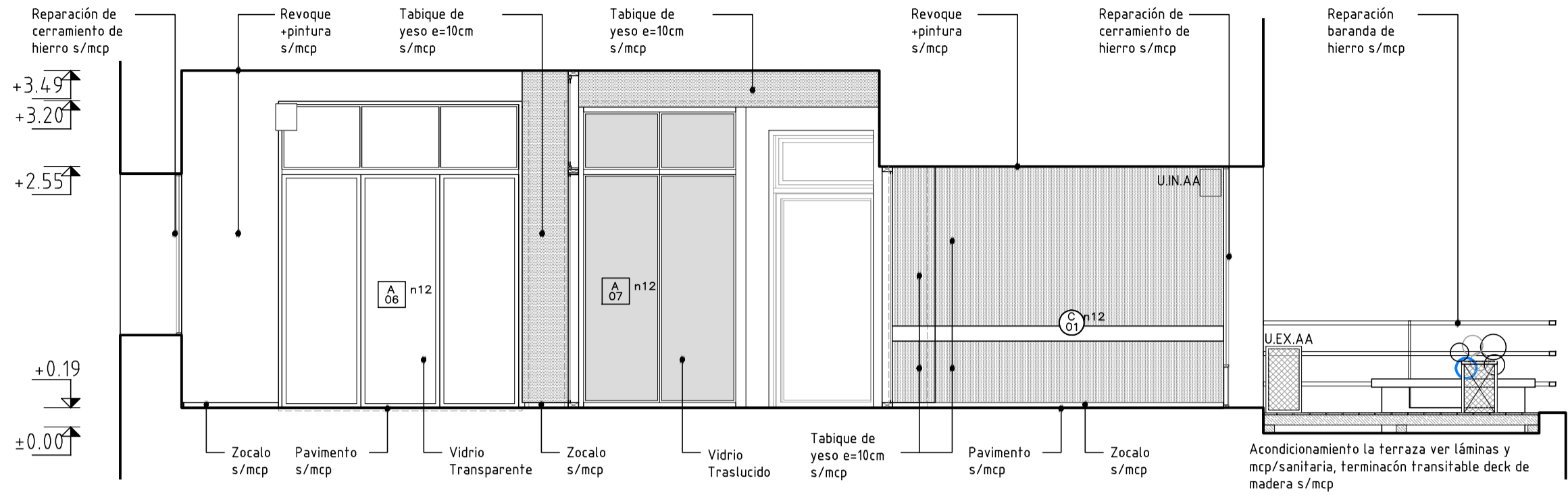
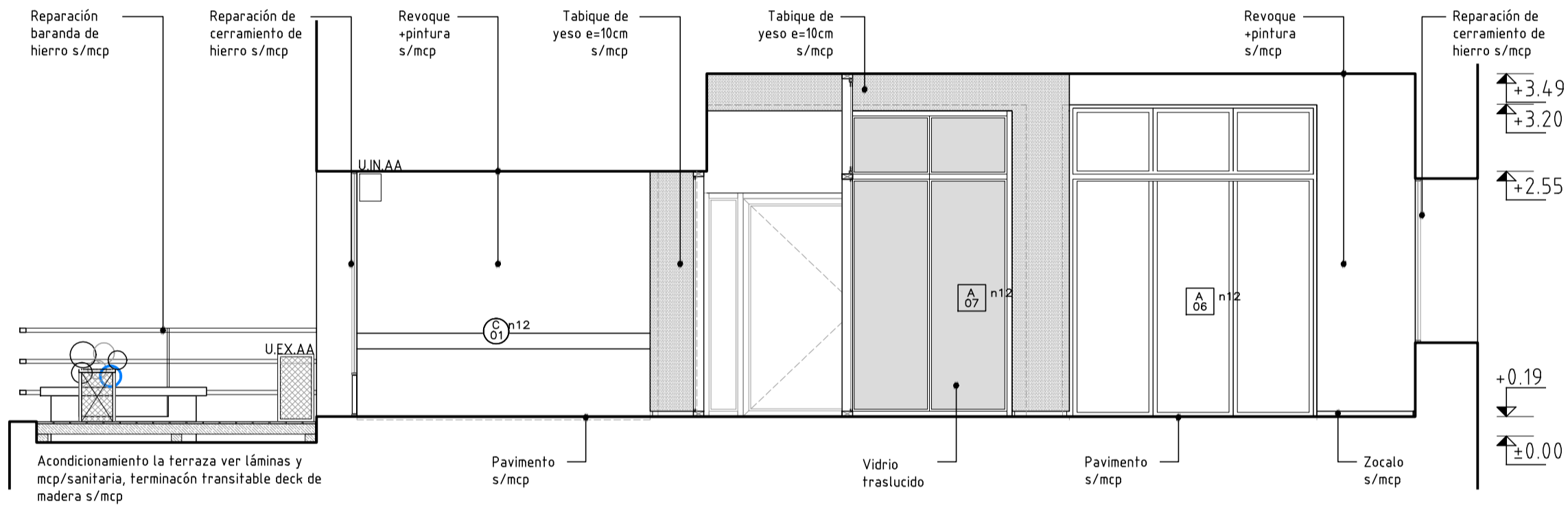


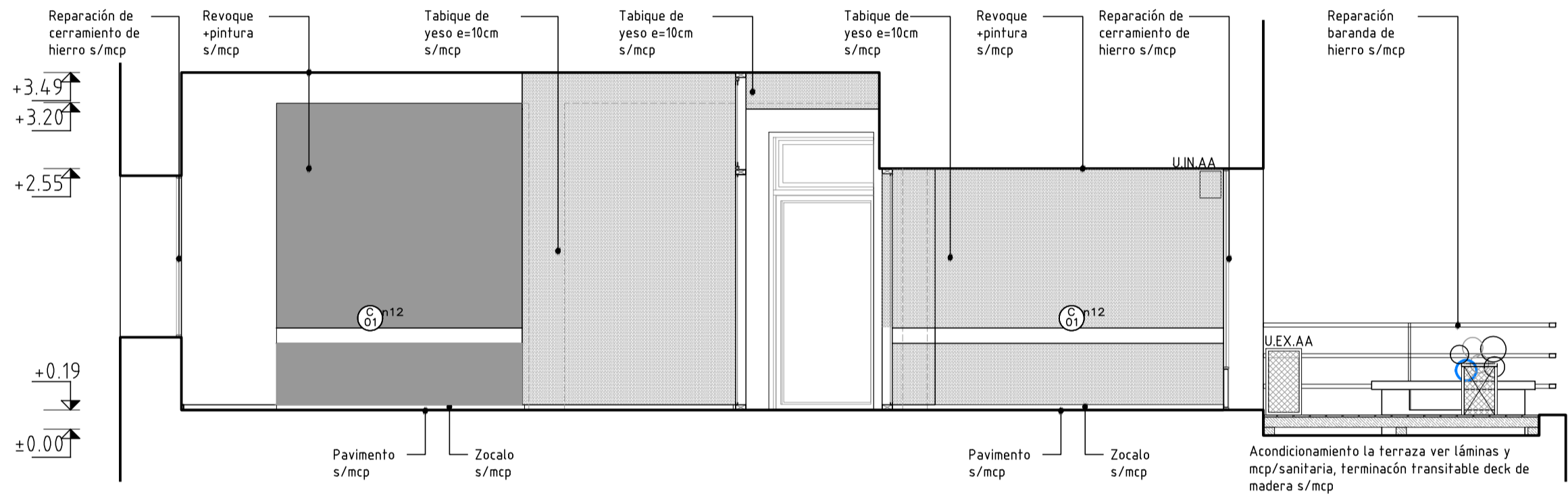
CORTE 9-9



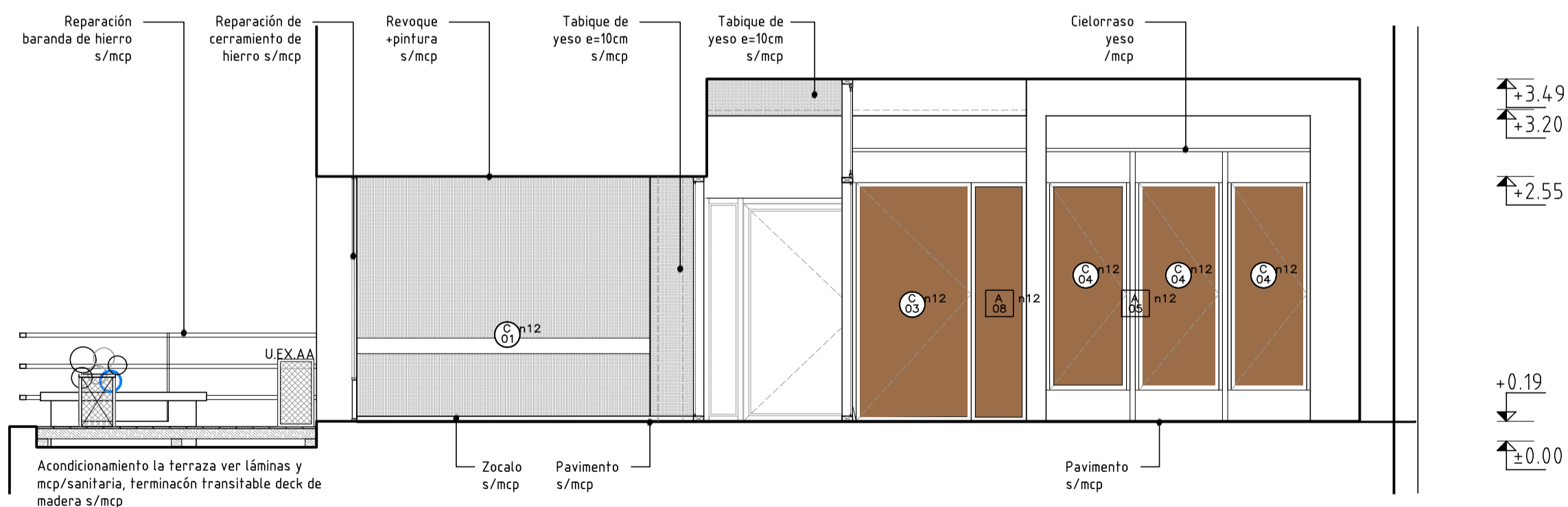
CORTE 10-10



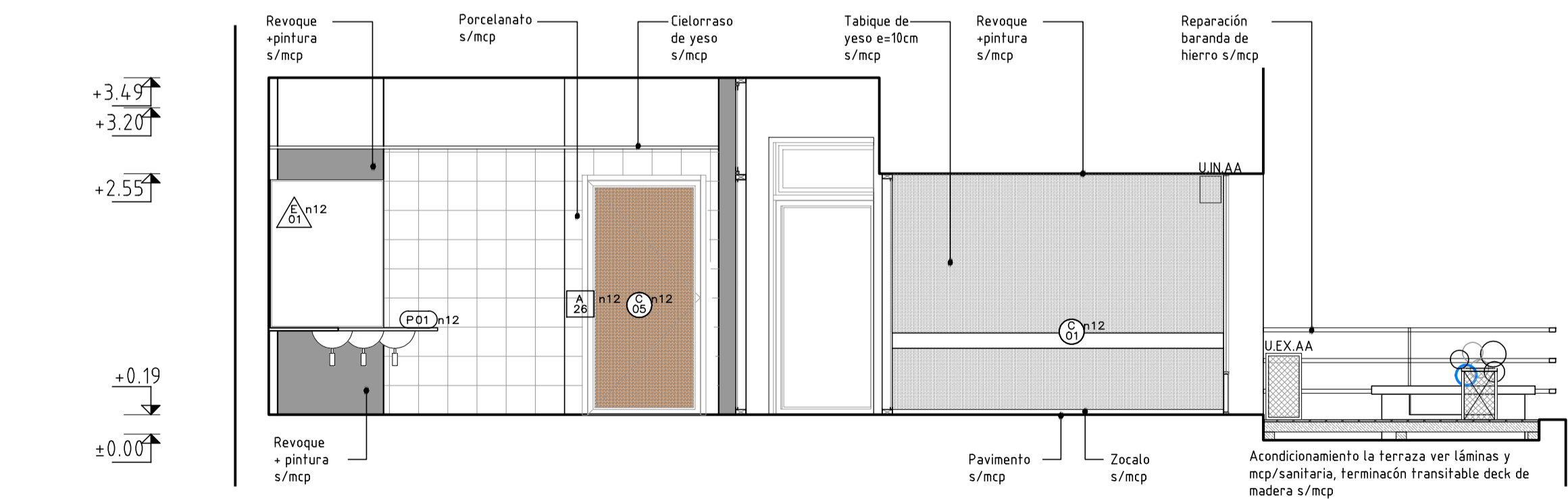
CORTE 11-11



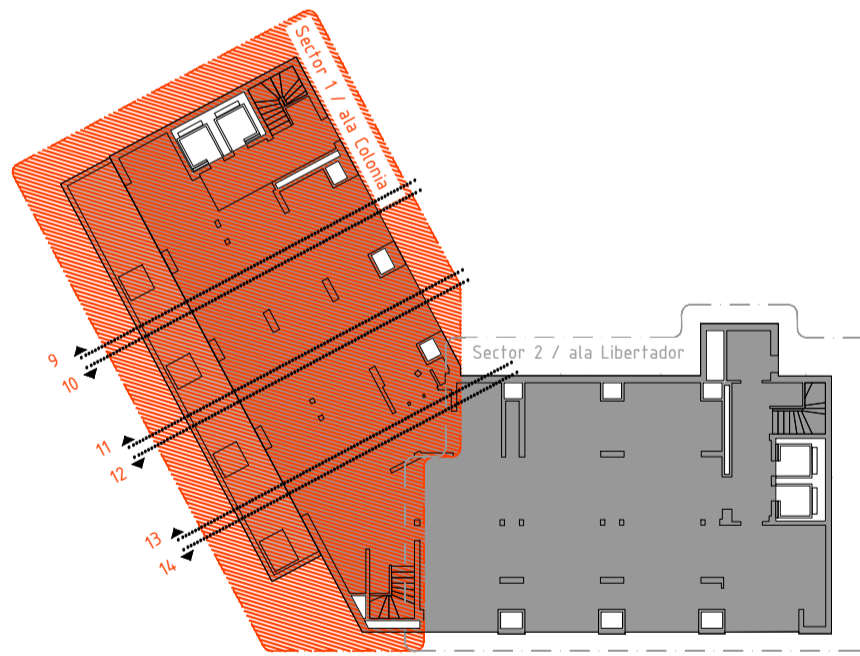
CORTE 12-12



CORTE 13-13



CORTE 14-14



ANEP		AREA DE PROYECTOS	
DIRECCIÓN SECTORIAL DE INFRAESTRUCTURA		CONSEJO DIRECTIVO CENTRAL	
OBRA: EDIFICIO C.O.D.I.CEN. Libertador 1609 esq. Colonia	LOCALIDAD: MONTEVIDEO	FECHA: 2022	ESCALA: 1/50
PLANO DE: ALBANILERÍA - Sector 1 - Nivel 12		LÁMINA No.: L 43	
CORTE 10-10/11-11/12-12/13-13/14-14			
ARQUITECTO: ARQ. FLAVIO FLORES - ARQ. CARLA FIRPO	FIRMA:		
AYTE. DE ARQTO: ARQ. FLAVIO FLORES - ARQ. CARLA FIRPO	FIRMA:		
TECNICO:	FIRMA:		
DIBUJANTE:	FIRMA:		